

# hkp/// Top Banken Survey Deutschland

Der Vergütungs-Survey für Top Banken

Die hkp/// group bietet mit „hkp/// Top Banken Survey Deutschland“ eine Plattform für die Vergütungsverantwortlichen der Top-Institute in Deutschland. Im Mittelpunkt steht der jährliche Vergütungssurvey, der den Teilnehmern Marktinformationen zur Vergütung von Vorstand, Top und Middle Management zur Verfügung stellt. Dabei geht der Survey inhaltlich über die Analysen von Vergütungshöhen und -strukturen hinaus und legt einen besonderen Fokus auf die Marktpraxis und die Umsetzung regulatorischer Anforderungen.

Die Finanzkrise hat die Vergütungspraxis in Instituten hinsichtlich Höhe und Struktur nachhaltig verändert. Zeitgleich sind die regulatorischen Anforderungen an die Vergütung – insbesondere in bedeutenden Instituten – deutlich angestiegen. Seitdem dient die Vergütung nicht mehr nur dazu, erfolgskritische Mitarbeiter zu gewinnen, zu halten und zu motivieren. Die Institutsvergütungsverordnung fordert darüber hinaus eine „angemessene“ Ausgestaltung der Vergütungssysteme in allen Instituten und komplexe Auszahlungssysteme für bedeutende Institute.

Vor diesem Hintergrund haben die Experten von hkp/// die Vergütungsstudie hkp/// Top Banken Survey Deutschland entwickelt. Schwerpunkt der Studie sind sowohl die marktüblichen Vergütungshöhen von Geschäftsleitung, Top Management und außertariflichen Mitarbeitern, als auch die regelmäßige Überprüfung der Vergütungs-Marktpraxis in der Branche, mit Schwerpunkt auf den Top 50 Banken in Deutschland.

Im Rahmen des hkp/// Top Banken Survey Deutschland bieten wir ein Leistungspaket für die Top Unternehmen der Branche, das die branchenspezifischen Anforderungen an Vergütungsstudien erfüllt und auch als die von Experten gewünschte Plattform für den qualitativen Dialog fungiert.

„ hkp/// bietet eine umfassende Plattform für den Marktvergleich von Management-Vergütungen in der Finanzbranche, die neben quantitativen auch qualitative Analysen ermöglicht und dabei den Expertendialog unterstützt.“

Petra Knab-Hägele, hkp/// Senior Partner

## Die wichtigsten Vorteile auf einen Blick

- Ganzheitliche Analyse und Bewertung der Vergütungen von Vorstand, Top Management, Middle Management sowie Professionals über mehrere Ebenen nach einem weitgehend einheitlichen Ansatz.
- Informationen und Bewertungen umfassen auch die Vergütungssysteme und ihre Gestaltungsparameter.
- Aktuelle quantitative und qualitative branchenspezifische Analysen für die Umsetzung der regulatorischen Anforderungen.
- Verbessertes Methodenansatz für die differenzierte Zuordnung von relevanten Vergleichsfunktionen.
- Differenzierte Analysen als Grundlage für die regelmäßige Überprüfungen der Angemessenheit von Vergütungshöhen und -konzepten im Rahmen der Compensation Governance in Banken.
- Ergebnisdaten und -berichte werden ergänzt durch einen qualitativen Dialog der Vergütungsexperten, ein Datenportal sowie unterjährige Kurzbefragungen zu wechselnden Schwerpunktthemen.
- Die eingesetzte Datentechnik erfüllt einen hohen Sicherheitsstandard (Server in Europa).
- Geringer Erhebungsaufwand und hohe Qualität der Ergebnisdaten.
- Jobmatch-Meetings.

## Survey-Module

Survey-Module	Betrachtete Ebenen/Funktionen	Survey-Inhalte
Vorstand	<ul style="list-style-type: none"> <li>Vorstandsvorsitzende</li> <li>Ordentliche Vorstandsmitglieder</li> </ul>	<ul style="list-style-type: none"> <li>Quantitative Inhalte                             <ul style="list-style-type: none"> <li>Vergütungshöhen</li> <li>Vergütungselemente und -strukturen</li> </ul> </li> <li>Qualitative Inhalte                             <ul style="list-style-type: none"> <li>z.B. Ausgestaltung der variablen Vergütung</li> </ul> </li> <li>Besondere regulatorische Themen</li> <li>Trends in der Marktpraxis</li> </ul>
Top & Middle Management & Professionals	<p>Top Management:</p> <ul style="list-style-type: none"> <li>Top Executives und Senior-Professionals inklusive Risk Taker</li> <li>In der Regel: Alle Mitglieder der beiden dem Vorstand nachgelagerten Ebenen</li> </ul> <p>Middle Management &amp; Professionals:</p> <ul style="list-style-type: none"> <li>Führungskräfte und Professionals inklusive Risk Taker</li> <li>In der Regel: Alle AT-Angestellten</li> </ul>	

### Leistungsumfang:

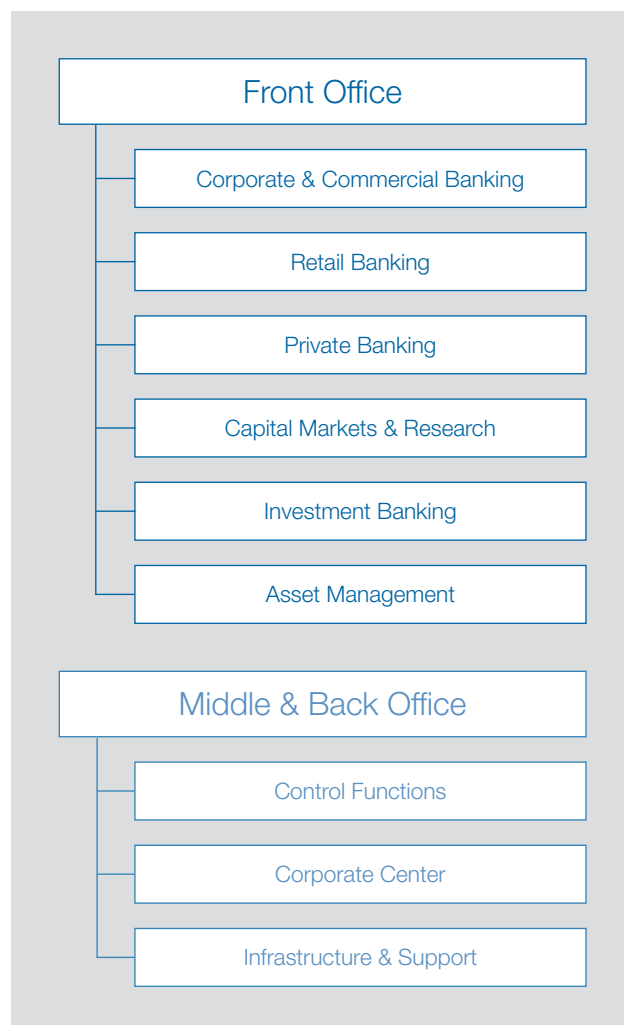
- Ergebnisberichte zu den Survey-Modulen Vorstand, Top & Middle Management & Professionals (inkl. Risk Taker).
- Mehrmals jährlich von hkp/// moderierte Interest Group Meetings der Survey-Teilnehmer, bei denen neben der Präsentation und Diskussion der Survey-Ergebnisse auch aktuelle Fragestellungen und Trends zum Thema Vergütung in Instituten erörtert werden.
- Zugang zu einem geschützten Datenportal, über das die Teilnehmer Zugriff auf Informationen zu aktuellen Vergütungsthemen (Präsentationen, Analysen, Surveys etc.) haben.
- Regelmäßige ad hoc-Umfragen der Survey-Teilnehmer zu wechselnden Schwerpunktthemen (Markt-Barometer).
- Individuelle Follow Up Berichte zur Unterstützung bei der Interpretation der Survey-Ergebnisse.
- Optional: Auswertungen auf Basis einer individuellen Vergleichsgruppe.

### Interest Group Meetings

Mindestens zweimal im Jahr führt hkp/// moderierte Fachtreffen mit den Studienteilnehmern durch. Dabei werden neben den Survey-Ergebnissen auch aktuelle Fragestellungen und Trends zum Thema Vergütung in (und außerhalb) der Finanzbranche diskutiert.

### Funktionskatalog

#### Top Banken Survey Deutschland



# Zeitplanung für Datenerhebung und -auswertung

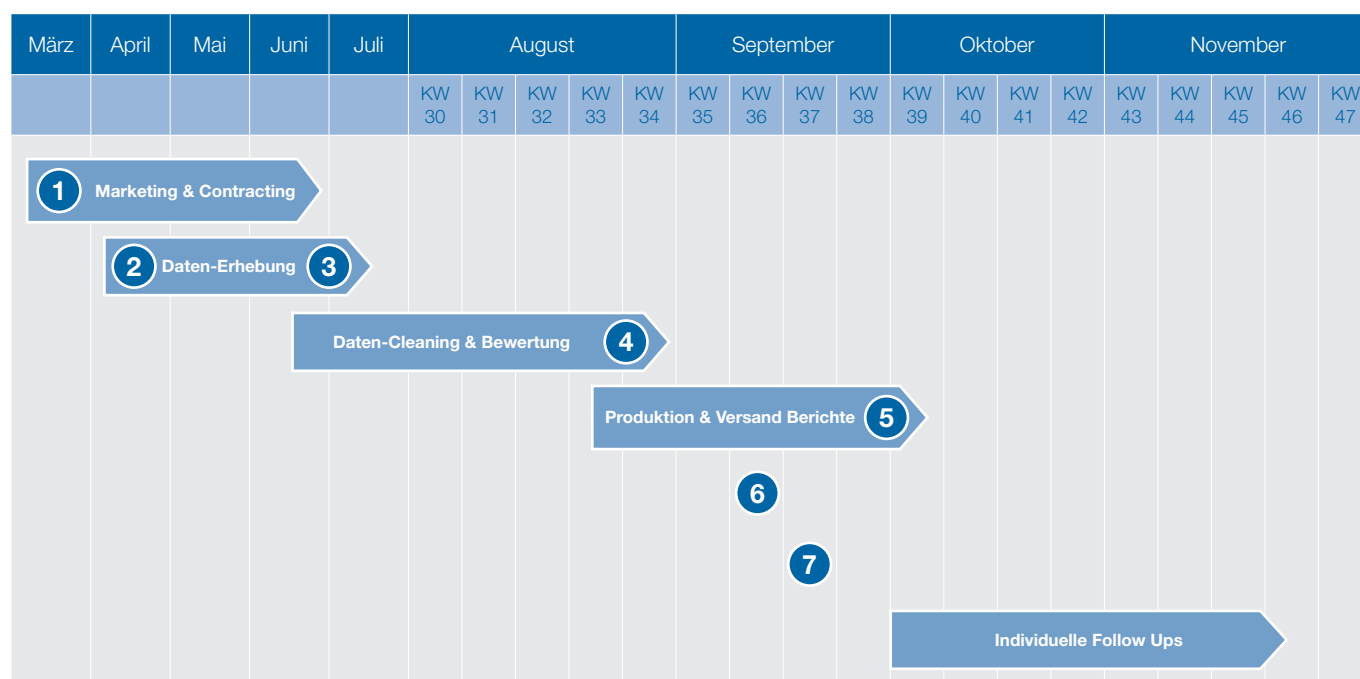
Institute benötigen Informationen zur Höhe und Ausgestaltung der Vergütung im Markt für interne Vergütungsentscheidungen grundsätzlich spätestens im Herbst.

Der nachfolgend dargestellte Zeitplan berücksichtigt dies und geht daher von einer Lieferung der Survey-Ergebnisse und einem Herbsttreffen im September aus.

## Unser Leistungsversprechen

- Survey-Methodik und Ergebnisanalysen setzen den Fokus auf die Umsetzung der regulatorischen Anforderungen.
- Lieferung der Ergebnisberichte bis zum Herbsttreffen der Interest Group.
- Vertragsgarantie: Unkomplizierte Vereinbarung von Lieferumfang, Vertraulichkeit sowie Preis.
- Datensicherheitsgarantie: Server in Europa, DSGVO-konforme Datenverarbeitung
- Faire Preisgestaltung.

## Zeitplan für das Survey-Jahr



### Meilensteine:

- 1 Steuerungskreis Frühjahr
- 2 Interest Group Frühjahr
- 3 Abschluss Daten-Erhebung
- 4 Ende Datenmanagement
- 5 Auslieferung Berichte
- 6 Steuerungskreis Herbst
- 7 Interest Group Herbst

## Ihre hkp/// Top Banken Experten

Sie sind interessiert an einer Survey-Teilnahme bzw. weiteren Informationen? Unsere Experten stehen Ihnen gerne für Ihre Fragen zur Verfügung:



**Jonas Beier**, Senior Analyst, studierte Physik und Englisch für das Lehramt an Gymnasien an der Johannes Gutenberg-Universität Mainz. Während seines Studiums verbrachte er im Rahmen von Praktika mehrere Monate in den USA. Nach dem Studium arbeitete er einige Zeit im Schuldienst, bevor er 2018 zunächst als Trainee und im Anschluss als Analyst zur hkp/// group wechselte. Jonas Beier ist Teil des Compensation Insights & Technology Teams und schwerpunktmäßig im Bereich der Erhebung und Analyse von Vergütungsdaten von Kreditinstituten aus Geschäftsberichten und Vergütungsstudien tätig.

[jonas.beier@hkp.com](mailto:jonas.beier@hkp.com)



**Daniel Biegerl**, Consultant, hat sowohl sein Bachelor- als auch sein Masterstudium im Fach Volkswirtschaftslehre mit dem Schwerpunkt Finanzmärkte an der Universität Regensburg absolviert. Außerdem erlangte er im Rahmen eines Double Degree Programms einen zusätzlichen Masterabschluss in Economics mit dem Studienschwerpunkt Finance von der Murray State University in den USA. Während seines Studiums war er am Lehrstuhl für Internationale und Monetäre Ökonomik tätig, wo er für die Durchführung der Tutorien für Makroökonomik mitverantwortlich war. Bei der hkp/// group ist Daniel Biegerl seit 2018 im Bereich Compensation Insights & Technology tätig, wo er sich hauptsächlich mit Vergütungsstudien, Geschäftsberichtsauswertungen und diversen Benchmarking-Projekten beschäftigt.

[daniel.biegerl@hkp.com](mailto:daniel.biegerl@hkp.com)



**Isabel Jahn**, Partner, ist seit 2017 Mitglied des Führungsteams Executive Compensation und Financial Services bei der hkp/// group. Sie ist eine ausgewiesene HR-Expertin und verfügt als ehemalige Personalleiterin der Tochtergesellschaft einer internationalen Großbank über umfassende Erfahrung in der Beratung von Top-Management und Führungskräften im Bereich Financial Services. Im Rahmen ihrer Laufbahn verantwortete sie unter anderem das Recruiting & Talent Management für verschiedene Geschäftsbereiche, begleitete als HR Business Partner globale Restrukturierungs- und Transformationsprojekte und beschäftigte sich intensiv mit HR-Strategiethematen, Policies & Processes, Regulatorik und Executive Compensation.

[isabel.jahn@hkp.com](mailto:isabel.jahn@hkp.com)



**Petra Knab-Hägele**, Senior Partner, hat sich als eine führende Expertin in der Umsetzung von Unternehmensstrategien in Führungs- und Steuerungssystemen für das Top-Management und Führungskräfte etabliert. Nach ihrem Berufsstart in einer Strategieberatung trat sie 1995 in eine internationale HR-Management-Beratung ein, in der sie ab 2003 als Partner tätig war, unter anderem als Mitglied der Deutschland-Geschäftsleitung. Petra Knab-Hägele verfügt über langjährige Erfahrungen in den Bereichen Executive Compensation, wertorientierte Unternehmenssteuerung und Incentivierung, Performance Management sowie variable Vergütung. Darüber hinaus hat sie internationale Post-Merger-Projekte mit Schwerpunkt HR-Management geleitet.

[petra.knab-haegele@hkp.com](mailto:petra.knab-haegele@hkp.com)



**Dr. Andreas Nehrlich**, Analyst, studierte nach seinem Doppelabitur Psychologie (Schwerpunkt Arbeits- und Organisationspsychologie) an der Humboldt-Universität zu Berlin und promovierte im Anschluss an der Universität Mannheim. Danach arbeitete er zunächst weiter in Forschung und Lehre, bevor ihn seine Leidenschaft für Data Analytics und HR-/Compensation-Themen im Herbst 2020 zur hkp/// group führte. Dort ist er im Bereich Compensation Insights & Technology tätig und interessiert sich unter anderem für Wege, datenwissenschaftliche Methoden dafür einzusetzen, Vergütung besser zu verstehen, zu analysieren und zu gestalten.

[andreas.nehrlich@hkp.com](mailto:andreas.nehrlich@hkp.com)

## Über die hkp/// group

Die hkp/// group ist eine partnergeführte, internationale Unternehmensberatung. Als transformationserfahrene Berater sind wir anerkannter Innovationsführer in HR und beraten große und mittlere international tätige Unternehmen bis hin zu Start-ups, mit denen wir passgenaue und praxistaugliche Lösungen erarbeiten.

Die hkp/// group Partner verfügen über langjährige und internationale Beratungs- und Unternehmenserfahrung. Sie sind im Markt anerkannte Experten für Executive Compensation, Board Services, Performance & Talent Management, HR Strategy & Transformation sowie HR & Compensation Benchmarking. Unsere Partner werden von Aufsichts- und Verwaltungsräten, Vorständen und Geschäftsleitungen sowie HR-Managern und -Spezialisten als kompetente Ansprechpartner geschätzt.

In einem immer dynamischeren Umfeld ist unser Anspruch, für unsere Kunden nachhaltigen Unternehmenserfolg zu sichern. Dabei verbinden wir tiefes Verständnis von Unternehmensstrategie, HR- und Finanz-Know-how mit ausgeprägter Branchenkompetenz, insbesondere für Banken und Versicherungen, Automobilhersteller und -zulieferer sowie Unternehmen in Transport und Logistik, Chemie und Pharma, Öl und Gas, Real Estate, IT und Telekommunikation sowie Handel.

Mit über 700.000 Vergütungsdaten aus mehr als 60 Ländern und allen Branchen zählt die hkp/// group zu den führenden Anbietern von Vergütungsvergleichen. Allein im Bereich Geschäftsleitungsvergütung bieten wir Zugriff auf Vergütungsdaten von 20.000 Personen in über 3.000 europäischen Unternehmen (boardpay.com). Die Übermittlung und Verarbeitung unserer Daten erfolgt nach höchsten Sicherheitsstandards ausschließlich in Deutschland und den Niederlanden.

### **Zum hkp/// Beratungsportfolio für Finanzdienstleistungsunternehmen zählen darüber hinaus:**

- Entwicklung von Vergütungsgrundsätzen und -strategien
- Durchführung branchenspezifischer Vergütungsstudien: Der hkp/// Top Banken Survey sowie spezifische Funktionssurveys
- Design und Einführung marktorientierter Vergütungs- und Nebenleistungskonzepte und -instrumente
- Risikoadjustierte Erfolgsmessung und nachhaltige Vergütungsmodelle für Geschäftsleiter und Risk Taker
- Etablierung und Umsetzung von Governance Anforderungen, z. B. Vergütungskontrollausschuss, Vergütungsbeauftragter, Vergütungskontrollbericht
- Prüfungen der Voraussetzungen nach §7 InstitutsVergV
- Vergütungsbericht: Unterstützung bei der externen Offenlegung von Vergütungsinformationen
- Entwicklung und Implementierung von Vertriebsvergütungssystemen
- Erstellung von Angemessenheitsgutachten zur Vergütung von Geschäftsleitern
- Evaluierung von Aufsichtsgremien nach KWG
- Institutsspezifische Funktionsbewertung/Grading
- Qualifizierungsangebote für Compensation & Benefits-Mitarbeiter
- Überprüfung des Dienstleistungsportfolios und der Personalausstattung der HR-Funktion in Instituten
- Unterstützung bei der Auswahl geeigneter HR IT Instrumente und Gesamtlösungen
- Entwicklung von Vergütungsinstrumenten für nicht börsennotierte Banken (z. B.: Sparkassen, Volksbanken, Landesbanken)
- Spezifische Qualifizierung von HR-Funktionen, z. B. HR-Business-Partnern
- Strategien und Prozesse im Performance & Talent Management

# hkp.com

 [www.xing.com/company/hkpgroup](http://www.xing.com/company/hkpgroup)

 [www.linkedin.com/company/hkpgroup](http://www.linkedin.com/company/hkpgroup)

 [www.twitter.com/hkp\\_group](http://www.twitter.com/hkp_group)

#### **Amsterdam**

Vondelstraat 89A  
1054 GM Amsterdam  
Niederlande  
Phone +31 20 737 0687  
amsterdam@hkp.com

#### **Dordrecht**

Singel 380  
3311 HM Dordrecht  
Niederlande  
Phone +31 78 613 72 76  
dordrecht@hkp.com

#### **Frankfurt**

Friedrich-Ebert-Anlage 35-37  
60327 Frankfurt am Main  
Deutschland  
Phone +49 69 175 363 30  
frankfurt@hkp.com

#### **Zürich**

Wiesenstrasse 7  
8008 Zürich  
Schweiz  
Phone +41 44 542 81 60  
zurich@hkp.com